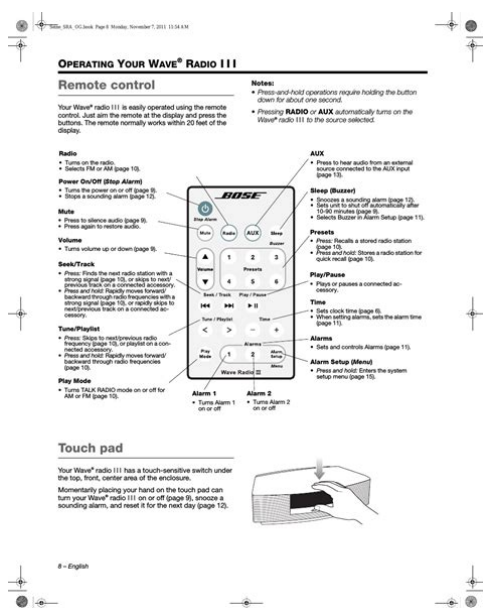


# bose wave 3 user manual



**File Name:** bose wave 3 user manual.pdf

**Size:** 3881 KB

**Type:** PDF, ePub, eBook

**Category:** Book

**Uploaded:** 20 May 2019, 22:44 PM

**Rating:** 4.6/5 from 776 votes.

**Status:** AVAILABLE

Last checked: 8 Minutes ago!

**In order to read or download bose wave 3 user manual ebook, you need to create a FREE account.**

[\*\*Download Now!\*\*](#)

eBook includes PDF, ePub and Kindle version

[Register a free 1 month Trial Account.](#)

[Download as many books as you like \(Personal use\)](#)

[Cancel the membership at any time if not satisfied.](#)

[Join Over 80000 Happy Readers](#)

## Book Descriptions:

We have made it easy for you to find a PDF Ebooks without any digging. And by having access to our ebooks online or by storing it on your computer, you have convenient answers with bose wave 3 user manual . To get started finding bose wave 3 user manual , you are right to find our website which has a comprehensive collection of manuals listed.

Our library is the biggest of these that have literally hundreds of thousands of different products represented.



## Book Descriptions:

# bose wave 3 user manual

Learn more or change settings here. Just type your request below. Quick tip Try searching for just one or two words e.g., connection help. No part of this work may be reproduced, modified, distributed or otherwise used without prior written permission. All trademarks referenced herein are property of Bose Corporation. The distinctive design of the Wave music system is a registered trademark of Bose Corporation in the U.S. You can use the brings you the benefits of awardwinning patented remote control to easily navigate through your MP3 files acoustic waveguide speaker technology. Just aim the remote at the display and music system III to the source selected. Press Mute again, or press Volume system I I I on and off unmute. If FM reception is weak, make sure the power Press Radio to turn on the radio to the station cord is straightened as much as possible. These discs may not play properly and could interfere with the system's ability to eject them. Insert the disc, label side up, into the CD slot below the CD Play Modes display. When an alarm is turned on, the alarm number and time appear in the upper right corner of the display. Alarm number and time Snoozing an alarm. Contact Bose Customer Service to obtain the required cables and instructions. See the phone numbers listed Using an external antenna inside the back cover of this guide. Note A system reset erases all saved presets. 1. Press and hold Alarm Setup Menu until SETUP MENU is displayed. Failure to do so will not affect your limited warranty rights. What you must do to obtain Limited Warranty Service 3. TEL 0570080021 FAX 0354891041 Richmond Hill, Ontario L4B 1B3 www.Bose.co.jp 18004652673 Nederland European Office Bose B.V., Nijverheidstraat 8 Bose Products B.V., Nijverheidstraat 8. Tab 7, 15. Tab 6, 14. Tab 5, 13. Tab 4, 12. Tab 3, 11. Tab 2, 10. Safety Information. Please read this owner's guide. <http://micronetglobal.com/userfiles/conair-gs10rhr-deluxe-fabric-steamer-manual.xml>

- **bose wave 3 user manual, bose wave music system 3 service manual, bose wave 3 instruction manual, bose wave 3 owner's manual, bose wave radio 3 owner's manual, bose wave music system 3 user manual, bose wave 3 manual, bose wave 3 manual pdf, bose wave 3 user manual, bose wave 3 user manual download, bose wave 3 user manual pdf, bose wave 3 user manual free, bose wave 3 user manual instructions.**

Please take the time to follow the instructions in this owner's guide. Please save. Please complete and retain for your records. WARNING To reduce the risk of fire or electrical shock, do not expose the product to rain or moisture. WARNING Do not expose this apparatus to dripping or splashing, and do not place objects filled withAs with any electronic products, use care not to spill. CAUTION Make no modifications to the system or accessories. Unauthorized alterations may compromise safety. CAUTION Do not use any liquid cleaning solutions, solvents, chemicals, alcohol, ammonia, or abrasives. CAUTION Do not allow liquids to spill into any openings in the enclosure. If liquids get into the unit, turn it off immediately. Call Bose Customer Support as soon as possible to arrange for service. See the address list included in the carton. WARNING Do not place any naked flame sources, such as lighted candles, on or near the apparatus. Note The product label is located on the bottom of the product. No part of this work may be reproduced, modified, distributed, or otherwise used without prior written permission. Tab 7, 15. Additional safety information. See the additional instructions on the Important Safety Instructions sheet North America only enclosed in the shipping carton. Names and Contents of Toxic or Hazardous Substances or Elements. Toxic or Hazardous Substances and Elements. Part. Name. Lead Mercury Cadmium Hexavalent Biphenyl PBB. Polybrominated PCBs. Metal Plastic Speakers. Cables. O Indicates that this toxic or hazardous substance contained in all of the homogeneous materials. X Indicates that this toxic or hazardous

substance contained in at least one of the homogeneousTab 3, 11. Tab 8, 16. Contents. Remote control functionality for the WaveAZ Radio III and WaveAZ Music System III. Remote control functionality for the Acoustic WaveAZ Music System II.....Tab 7, 15. Connecting your Wave Bluetooth Music AdapterAcoustic WaveAZ. Music System II. WaveAZ Radio III and.<http://www.santaclaradistribuidora.com.br/admin/fckeditor/uploads/conair-gs100-manual.xml>

WaveAZ Music System III. Bose linkBose linkBose linkBose linkIt does not need to be within view. If the adapter is to the left of the system as you face it, be sure the two are at leastTab 3, 11. Pairing a Bluetooth enabled device. The WaveAZ BluetoothAZ music adapter wirelessly connects your WaveAZ system to yourThe indicator on the music adapter flashes steadily and DISCOVERABLE flashes on the. WaveAZ system display panel.Turn on your phone, tablet computer, or other device and locate its Bluetooth device list. Scroll through the device list and select aBose Adaptera.If prompted for a passcode, enter 0000. Some devices also ask you to accept theEnglish 7Tab 7, 15. Tab2, 10The WaveAZ system emits a brief beep and BLUETOOTH appears on the display panel whenOnly one device can be used atRestart the music application. If you donat hear music from the WaveAZ system after successfully pairing your Bluetooth enabledCheck the volume controls. For best performance, make sureTab 3, 11. Using multiple Bluetooth enabled devices. If you have paired more than one Bluetooth enabled device, remember that the WaveAZ systemDisconnect one source before connecting anotherThe device will remain in the WaveAZ systemas memory and will automatically reconnectWhen powered on, the WaveAZ system will scroll through each of the Bluetooth enabledIf you have multiple paired devices, there may be a short delayClearing the memory. Press and hold the Presets 6 button on the remote for 10 seconds until you hear a tone. The WaveAZ system clears all devices from its memory and returns to discoverable mode. English 9Tab 7, 15. Tab2, 10Wave Music System IIIVolumeBluetooth enabled device, or anAUX input.Bluetooth enabled device and anAUX input.Note Owners of the WaveAZ Radio II do not haveTab 3, 11. Remote control functionality for the Acoustic Wave Music System IIMute. VolumeBluetooth enabled device, or the CDBluetooth enabled device and the CDEnglish 11Tab 7, 15. Troubleshooting. Problem.

What to doSee aPairing a. Bluetooth enabled devicea on page 7.Reception of sound from a Move the music adapter farther from the WaveAZ system.Service. Refer to the address list included in the carton.No sound when the. Bluetooth enabledTab 3, 11. Customer service. For additional help in solving problems, see notes about the product at Owners.Bose.com. To contact BoseAZ Customer Service for help, or to replace a lost remote control, see the phoneRefer to the contact information listed on the inside backLimited warranty. Who is covered. This warranty is extended only to the original enduse purchaser or the person receiving theFor a period of 1 year 2 years, European Union from the date of retail purchase by the originalEnglish 13This warranty does not cover defects resulting from improper or unreasonable use orWhat we will do. During the warranty period, we will, at our sole option, repair or replace using new or refurbishedWhat we will not do. Pay shipping, insurance or transportation charges from you to us, or any import fees, duties andReturn product, with proof of purchase from an authorized Bose dealer, using the followingLabel and ship the product, freight prepaid, to the address provided by the Bose organizationPlace any necessary return authorization number prominently on the outside of the carton. Cartons not bearing a return authorization number, where required, will be refused. Other conditionsEnglish 15This limited warranty gives you specific legal rights, and you also may have other rights thatSome places do not allow limitations on impliedDimensions. Weight. BoseAZ system requirement. Exclusive use of the BoseAZ ink connector on the rear of the WaveAZ system. Multidisc changers. For the WaveAZ Radio III and WaveAZ Music System III The music adapter cannot be used inFor the Acoustic WaveAZ Music System II The music adapter can be used in conjunction withBluetooth QD ID. WaveAZ BluetoothAZ Music Adapter B015665.

The BluetoothAZ word mark and logos are registered trademarks owned by Bluetooth SIG, Inc.Bose

Corporation is under license. English 17 Tab 7, 15. Sicherheitshinweise. Lesen Sie diese Bedienungsanleitung Die Anleitung unterst Aztzt Sie Bitte f Azllen Sie Folgendes aus und bewahren Sie es AS2012 Bose Corporation. Tab 3, 11. Tab 8, 16 Es darf nicht zusammen mit einer anderen Antenne oder einem Sender aufgestellt oder betrieben Dieses Produkt erf Azllt die kanadischen Richtlinien ICES210, Klasse B und RSS210. In den USA erf Azllt dieses Produkt die Richtlinie CFR 47 Teil 15. Der Betrieb unterliegt den beiden folgenden Bedingungen. Deutsch 3 Tab 7, 15. Weitere Sicherheitshinweise. Weitere wichtige Sicherheitshinweise nur f Azr Nordamerika finden Sie auf einem Hinweisblatt im Versandkarton. Sechswertig Biphenyl PBB. Polybromiertes. Diphenylether PBDE. PCBs. Metall teile. Kunststoff teile. Lautsprecher. Kabel. Name des Teils. Blei Quecksilber Kadmium Tab 2, 10 Tab 3, 11. Inhalt. Wenn Sie keinen Ton aus dem Wave AZ Music System h Asren. Fernbedienungsfunktion des Wave AZ Radio III und Wave AZ Music System III. Fernbedienungsfunktion des Acoustic Wave AZ Music System II..... Tab 7, 15. Anschlie Aen Ihres Wave Bluetooth Music Adapters Acoustic Wave AZ. Wave AZ Radio III und. Bose Link Anschluss. Bose Link Kabel. Bose Link Kabel Music Adapter Music Adapter Er muss nicht in Sichtweite sein. Wenn sich der Adapter links vom System von Ihnen aus gesehen befindet, sollten Sie beides Tab 3, 11. Tab 8, 16 Wave AZ Systems die Taste AUX, bis BLUETOOTH auf dem Display des Wave AZ Systems erscheint. Halten Sie die Presets 5 Taste 5 Sekunden lang gedr Azckt. Halten Sie die. Presets 5 Taste 5 Sekunden lang gedr Azckt. Wave AZ Systems. Wenn Sie nach dem Passcode gefragt werden, geben Sie 0000 ein. Deutsch 7 Tab 7, 15.

Tab 2, 10 Das Wave AZ System gibt einen kurzen Piepton ab und BLUETOOTH wird auf dem Display angezeigt, Wenn Sie keinen Ton aus dem Wave Music System h Asren F Azr optimale Leistung sollten Sie Folgendes sicherstellen Tab 3, 11. Trennen Sie eine Quelle, bevor Sie eine andere verbinden. Lasschen des Speichers. Halten Sie die Presets 6 Taste auf der Fernbedienung 10 Sekunden lang gedr Azckt, bis Sie einen Ton h Asren. Deutsch 9 Tab 7, 15. Fernbedienungsfunktion des Wave Radio III und Wave Music System III Mute Volume AUX Eingang angeschlossen ist. Musiktracks. Tab 3, 11. Tab 8, 16 Verwenden Sie zum Steuern eines abgestimmten Mobiltelefons, Tablet Computers oder anderen Bluetooth Volume. Mute CD Player an zu h Asren. Musiktracks. Deutsch 11 Tab 7, 15. Fehlerbehebung. L Assung. Kein Ton, wenn das. Musik abspielt. Ton ist nicht stummgeschaltet ist. Der Tonempfang vom Eine Liste mit Kontaktinformationen finden Sie im Versandkarton. Hinweis Nicht alle Player und Internet Radiodienste unterst Aztzen diese Form der. Wiedergabesteuerung. Die Musik kann nicht mit Tab 3, 11. Kundendienst. Owners. Bose.com. Wenn Sie den Bose AZ Kundendienst kontaktieren m Aschten, um Hilfe zu erhalten oder eine verlorene. Fernbedienung zu ersetzen, finden Sie die Telefonnummern innen auf der R Azckseite der. Bedienungsanleitung des Wave AZ Systems. Wenden Sie sich bei allen Reparatur und Wartungsarbeiten nur Sehen Sie in den Kontaktinformationen nach, die Sie auf innen auf Garantieberechtigte Deutsch 13 Tab 7, 15. Nicht im Garantieumfang enthalten. Diese Garantie deckt keine Defekte ab, die aus falscher oder nicht angemessener Verwendung oder Verpflichtungen von Bose Ersatzteile. Ausgeschlossene Kosten. Versand, Versicherungs oder Transport geb Azhren von Ihnen zu uns oder Import geb Azhren, Abgaben und. Steuern. Tab 3, 11. Gehen Sie dabei wie folgt vor. Versandanweisungen. Bose Vertretung Ihres Landes mitgeteilt hat, und Weitere Bedingungen Tab 7, 15. Andere Rechtsanspr Azche. Staat zu Staat und von Land zu Land verschieden sein k Asnnen. Tab 3, 11.

Technische Daten. Abmessungen. Music Adapter 9,1 cm H x 7,6 cm T x 2,3 cm B. Gewicht. Bose AZ Systemanforderung. Ausschlie Aliche Verwendung des Bose AZ Link Anschlusses an der R Azckseite des Wave AZ Systems. Discwechsler. F Azr das Wave AZ Radio III und Wave AZ Music System III Der Music Adapter kann nicht zusammen mit einem. Mehrfach CD Wechsler verwendet werden, da diese Wave AZ Systeme nur einen Bose Link Eingang haben. F Azr das Acoustic Wave AZ Music System II Der Music Adapter kann zusammen mit einem Mehrfach CD Wechsler verwendet werden. Bluetooth QD ID. Wave AZ Bluetooth AZ Music Adapter B015665. Die Wortmarke

BluetoothAZ und die Logos sind eingetragene Marken von Bluetooth SIG, Inc. Deutsch 17 Tab 7, 15. InformaciAln de seguridad. Dedique el tiempo que sea necesario para seguir atentamente lasCumplimente y conserve como referenciaNinguna parte de este trabajo podrAA reproducirse, modificarse, distribuirse o usarse de ninguna otra manera sin permiso previo y por escrito.Tab 3, 11. Tab 8, 16Para cumplir los requisitos de exposiciAln a radiaciones de RF de las normas canadienses y de la FCC, este dispositivo debe instalarse a unaNo debe ubicarse ni utilizarse junto a ninguna otra antena o transmisor. Este producto cumple las especificaciones canadienses para dispositivos de clase B ICES003 y RSS210. En EE UU sAllo, este producto cumple las especificaciones CFR 47 Parte 15. Este dispositivo cumple las normas canadienses de exenciAln de licencia RSS. El funcionamiento estAA sujeto a las dos condiciones siguientesTab 7, 15. InformaciAln de seguridad adicional. Consulte las instrucciones adicionales de la hoja Instrucciones de seguridad importantes sAllo NorteamASrica que se incluyen en el embalaje. Nombres y contenido de sustancias o elementos tAlxicos o peligrosos. Sustancias y elementos tAlxicos o peligrosos. Nombre dePlomo Mercurio Cadmio HexavalentePiezas deAltavoces. O Indica que esta sustancia tAlxica o peligrosa contenida en todos los materiales homogASneos usados para.

X Indica que esta sustancia tAlxica o peligrosa contenida en al menos uno de los materiales homogASneosTab 3, 11. Contenido. Funciones del control remoto de la radio WaveAZ III y del sistema de mAssica WaveAZ III. Funciones del control remoto del sistema Acoustic WaveAZ II.....Tab 7, 15. Conectar el adaptador de mAssica Wave BluetoothAZAcoustic WaveAZ. Sistema de mAssica II. Radio WaveAZ III y. Sistema de mAssica WaveAZ III. Conector. Bose link. Cable. Adaptador de mAssica. WaveAZ BluetoothAZ. WaveAZ BluetoothAZNo es necesario que estAS a la vista. Si el adaptador se encuentra a la izquierda del sistema frente a usted, procure que se encuentrenTab 3, 11. Emparejar un dispositivo Bluetooth. El adaptador de mAssica WaveAZ BluetoothAZ puede conectar sin cables el sistema WaveAZ al telASfono mAlvil,WaveAZ, pulse el botAln AUX hasta que aparezca BLUETOOTH en la pantalla del sistema WaveAZ. Pulse y mantenga pulsado el botAln Presets 5 durante 5 segundos.El indicador del adaptador de mAssica parpadearAA constantemente y parpadearAA DISCOVERABLE en laEncienda el telASfono, el ordenador tablet u otro dispositivo y localice su lista de dispositivos Bluetooth. DesplAAcese por la lista de dispositivos y seleccione aAdaptador Bosea.Si el sistema le pide una contraseAaa, introduzca 0000. Algunos dispositivos tambiASn piden que seEspaAaol 7Tab 7, 15. Tab2, 10Cuando la conexiAln estAA lista para usar, el sistema WaveAZ emite un breve pitido y aparece. BLUETOOTH en la pantalla. Si el sistema de mAssica Wave no reproduce sonidoSi el sistema WaveAZ no reproduce mAssica despuASs de conectar correctamente el sistema Bluetooth, deberAACompruebe los controles de volumen. Para obtener un rendimiento Alptimo, compruebe siTab 3, 11. Utilizar mAsltiples dispositivos Bluetooth.

Si ha emparejado mAAs de un dispositivo Bluetooth, recuerde que el sistema WaveAZ sAllo puede reproducirDesconecte una fuente antes de conectar la otraEl dispositivo permanecerAA en la memoria del sistema WaveAZ y volverAA a conectarseCuando estAA encendido, el sistema WaveAZ se desplaza a travASs de cada uno de los dispositivos. Bluetooth que guarda en su memoria. Si tiene varios dispositivos emparejados, puede producirseBorrar la memoria. Pulse y mantenga pulsado el botAln Presets 6 en el control remoto durante 10 segundos hasta que seEspaAaol 9Tab 7, 15. Funciones del control remoto de la radio Wave III y del sistema de mAssica Wave IIIMuteVolumeNota,OS PROPIETARIOS DE LA RADIO 7AVEAZ NO TIENENTab 3, 11. Tab 8, 16Para manejar un telASfono mAlvil, un ordenador tablet u otro dispositivo Bluetooth emparejado, utilice elVolume. MuteEspaAaol 11Tab 7, 15. ResoluciAln de problemas. Problema. No hay sonido cuando elSoluciAlnBluetooth. Consulte aEmparejar un dispositivo Bluetootha en la pAAgina 7.La recepciAln de sonido del a Aleje el adaptador de mAssica del sistema WaveAZ.Seek no controlan laNota No todos los reproductores y servicios de radio por Internet admiten esta forma de. Bluetooth.Tab 3, 11. AtenciAln al cliente. Si desea ayuda adicional para resolver problemas, consulte las notas sobre el

producto en. Si desea ponerse en contacto con el Servicio de Atención al Cliente de BoseAZ para solicitar ayuda o sustituir toda reparación debe ser realizada por personal cualificado. Consulte la guía que se ofrece con cobertura y validez. Por un periodo de 1 a 2 años en la Unión Europea a partir de la fecha de compra por parte de Bose. Aspectos sin cobertura: Obligaciones por parte de Bose: Costes no pagados. Costes de expedición, seguro o transporte desde su ubicación hasta la nuestra, ni cualquier derecho, Tab 3, 11.

Devuelva el producto, acompañado del comprobante de compra de un distribuidor autorizado de Bose. Se rechazarán otras condiciones. España: Tab 7, 15. Otros derechos legales. El propietario puede, además. En algunos lugares no se permite limitar. Tab 3, 11. Información técnica. Dimensiones. Adaptador de mAssica 9,1 x 7,6 x 2,3 cm alto x fondo x ancho 3,6 x 2,6 x 1 pulgadas. Peso. Requisito del sistema BoseAZ. Uso exclusivo del conector BoseAZ link en la parte posterior del sistema WaveAZ. Cambiadores de discos. Para la radio WaveAZ III y el sistema de mAssica WaveAZ III El adaptador de mAssica no se puede utilizar junto con el sistema de mAssica Acoustic WaveAZ II El adaptador de mAssica puede utilizarse junto con un BluetoothAZ QD ID. Adaptador de mAssica WaveAZ BluetoothAZ B015665. La marca y los logotipos BluetoothAZ son marcas registradas de Bluetooth SIG, Inc. España: Tab 7, 15. Informations relatives à la sécurité. Veuillez lire cette notice d'utilisation. Prenez le temps de lire attentivement les instructions de cette notice. Renseignements à noter et conserver. Toute reproduction, modification, distribution ou autre utilisation, même partielle, de ce document est interdite sans autorisation écrite préalable. Tab 3, 11. Tab 8, 16 Pour être conforme aux critères de la FCC et de l'Industry Canada sur l'exposition aux rayonnements magnétiques, cet appareil doit être installé. Il ne doit pas être placé à côté, ni utilisé en conjonction avec, un autre émetteur radio. Ce produit est conforme aux spécifications de la réglementation ICES003 classe B et RSS210 du Canada. Aux USA uniquement, ce produit est conforme aux spécifications CFR 47, partie 15. Cet appareil est conforme aux standards RSS exemptés de licence de l'Industrie Canada. L'utilisation de cet appareil est assujettie aux conditions suivantes. Tab 7, 15. Informations de sécurité complémentaires.

Vous trouverez des instructions complémentaires dans le document intitulé Instructions importantes relatives à la sécurité Amériqué du Nord. Noms et teneur des substances ou éléments toxiques ou dangereux. Substances ou éléments toxiques ou dangereux. Nom du composant. Chrome. Plomb Mercure Cadmium hexavalent Biphényle polychlorobiphényles. Pièces métalliques. Pièces en plastique. Enceintes. Câbles. O indique que la quantité de cette substance toxique ou dangereuse contenue dans tous les composants. X indique que la quantité de cette substance toxique ou dangereuse contenue dans au moins un des composants. Tab 3, 11. Sommaire. Fonctions de la télécommande pour les systèmes WaveAZ Radio III et. Fonctions de la télécommande pour le système Acoustic WaveAZ II..... Tab 7, 15. Connexion du Wave Bluetooth Music Adapter Acoustic WaveAZ II. WaveAZ Radio III et Connecteur. Bose Link. Connecteur. Câble. Adaptateur musical. WaveAZ BluetoothAZ Il n'est pas nécessaire qu'il soit visible. Si l'adaptateur est placé à gauche du système quand vous lui faites face, éloignez-le de celui-ci. Tab 3, 11. Association avec un appareil Bluetooth. L'adaptateur WaveAZ BluetoothAZ permet de connecter le système WaveAZ à un ordinateur, un téléphone portable ou un adaptateur musical clignote constamment et le texte DISCOVERABLE clignote sur Allumez votre téléphone, Tablet PC ou autre appareil et consultez sa liste de dispositifs Bluetooth. Faites défiler la liste des périphériques et sélectionnez AT Bose SoundLink Audio At. Si un mot de passe vous est demandé, tapez 0000. Certains appareils peuvent aussi vous demander. Tab 7, 15. Tab 2, 10 Le système WaveAZ émet un bref bip et le texte BLUETOOTH apparaît sur l'afficheur lorsque si aucun son ne provient du système Wave. Si vous n'entendez pas le son du système WaveAZ après avoir établi la connexion avec le périphérique Bluetooth, il peut être nécessaire de fermer et redémarrer l'application de lecture musicale.

VARification du volume. Pour obtenir des performances optimales, vASrifiez queTab 3, 11. Utilisation de plusieurs appareils Bluetooth. Si vous avez associAS plusieurs appareils Bluetooth, naoubliez pas que le systAme WaveAZ ne peut reproduireDASconnectez une source avant daen connecter une autreLaappareil restera enregistrAS dans la mASmoire du systAme WaveAZ et se reconnecteraLors de sa mise sous tension, le systAme WaveAZ commence par rechercher en mASmoire tous lesSi vous avez associAS plusieurs appareils, il peutEffacement de la mASmoire. Maintenez enfoncASe la touche Presets 6 de la tASIAScommande environ 10 secondes, jusquAA laASmission daunTab 7, 15. Fonctions de la tASIAScommande pour les systAme Wave Radio III et Wave Music System IIIMute SilenceVolumeBluetooth ou daune source externeA la piste prAScASdente ou suivante.Remarque LA TALACOMMANDE DU SYSTAME 7AVEAZ 2ADIOTab 3, 11. Tab 8, 16Pour contrAler un pASriphASrique associAS tASIASphone mobile, Tablet PC ou autre appareil Bluetooth, utilisez laVolume. Mute SilenceA la piste prAScASdente ou suivante.Bluetooth ou du lecteur de CD commeTab 7, 15. DASpannage. ProblAme. Mesure corrective. Aucun son naest ASmisVoir AT Association avec un appareil Bluetooth At, page 7.La rASception du son deInternet est la fenASTre active. Seek ne contrAlent pas laRemarque certains lecteurs multimASdias ou services radio Internet naautorisent pas ce type. Service client. Pour toute aide supplASmentaire, consultez les notes sur cet appareil sur le site Owners.Bose.com. Pour contacter le service aprASvente de BoseAZ afin daobtenir de laaide ou de remplacer une tASIAScommandeConsultez les numASrosGarantie limitASe. BASnASficiaire de cette garantie. Cette garantie saapplique uniquement pour laacheteur final original ou la personne recevant ce produit enPortASe et durASe de cette garantie.

Pendant une pASriode de 1 an 2 ans en Union europASenne A compter de la date daachat auprAs daunTab 7, 15. Ne sont pas couverts. Cette garantie ne couvre pas les dASfaits rASsultants daune utilisation ou daun entretien inappropriASs ouEngagement de notre part. Durant la pASriode de garantie, nous nous engageons A rASparer ou remplacer par des piAces neuves ouFrais non couverts. Frais daexpASdition, daassurance ou de transport du produit renvoyAS, taxes et frais de douane.Tab 3, 11. Obligations de votre part pour bASnASficiaire du service de garantie. Renvoyer le produit avec la preuve de son achat auprAs daun revendeur Bose agrASAS, en procASdant commeLes colis ne portantAutres conditionsBOSE CORPORATION\qS NE POURRA EXCADER LE PRIX DaACHAT RAEL QUE VOUS AVEZ PAYA POURTab 7, 15. Autres droits. La prASsente garantie limitASe vous confAre des droits particuliers; vous pouvez bASnASficiaire daautres droits deCertaines lASgislations naadmettent pas les limites relatives auxTab 3, 11. CaractASristiques techniques. Dimensions. Adaptateur musical 9,1 cm H x 7,6 cm P x 2,3 cm L. Poids. Configuration du systAme BoseAZ. Utilisation exclusive du connecteur BoseAZ link A laarriAre du systAme WaveAZ. Chargeur de CD.